



WSKAZANIA DO TERAPII INTEGRACJI SENSORYCZNEJ



1. Trudności w uczeniu się



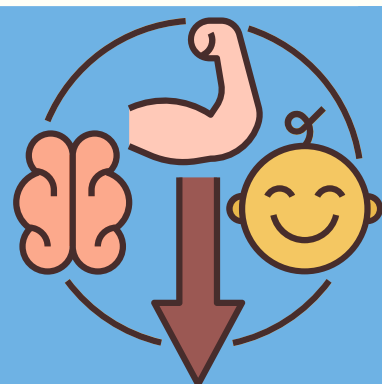
2. Problemy z uwagą



3. Problemy w relacjach społecznych



4. Problemy z zachowaniem



5. Opóźnienia psychoruchowe



5. Opóźniony rozwój mowy

Terapia odbywa się po wcześniejszej diagnozie specjalistycznej, integracji sensorycznej, lekarskiej, psychologicznej.