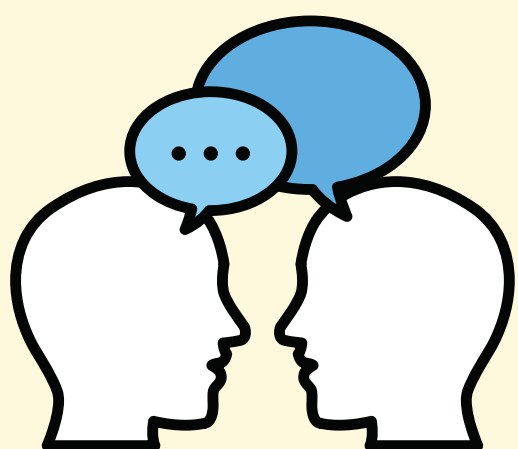


Schemat postępowania diagnostycznego zaburzeń integracji sensorycznej

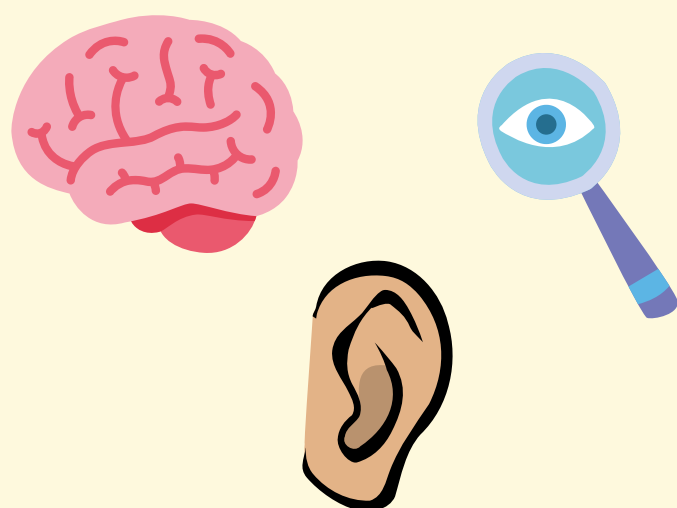
Diagnoza Integracji Sensorycznej wg Ayres powinna być ostatnim elementem w ocenie problemów rozwojowych. W pierwszej kolejności należy wykluczyć inne przyczyny lub zdiagnozować towarzyszące zaburzenia aby prawidłowo postawić diagnozę i zaplanować terapię



1. Wywiad z rodzicami/opiekunami



2. . Lekarz pediatra/neurolog w celu wykluczenia lub potwierdzenia zaburzeń neurologicznych



3. Badania okulistyczne/audiologiczne/obrazowe



4. Badanie psychologiczne/pedagogiczne - określenie poziomu funkcjonowania w poszczególnych sferach rozwoju



5. Diagnoza Integracji Sensorycznej - obserwacja, próby kliniczne, testy motoryczne i percepcyjne